

Ortsgemeinde

# Eischoll (VS)

 UBS Real Estate Local **Fact Sheet**

6/2018



## Raumgliederung

Ortsgemeinde (OG)	Eischoll
MS-Region (MS)	Visp
Kanton (KT)	Valais

## Basisinformationen

### Gemeinde Eischoll

Postleitzahl	3943
BFS Gemeindenummer	6194
BFS Gemeindegliederung	Industrielle und tertiäre Gemeinde
Einwohnerzahl (2016)	443
Höhe	1226 m ü. M.
Gesamtfläche	14.06 km <sup>2</sup>
davon Siedlungsfläche	2.3%
davon Landwirtschaftsfläche	24.8%
Einwohnerdichte	31.5 Einwohner/km <sup>2</sup>
Zweitwohnungsanteil über 20%	ja

## Marktüberblick

### Gemeinde Eischoll

Im Vergleich zu allen Gemeinden innerhalb

des Kantons der Schweiz

	des Kantons		der Schweiz	
	min	max	min	max
<b>Preis - Mittelsegment (2018-Q1)</b>				
Einfamilienhäuser	■	■	■	■
Eigentumswohnungen	■	■	■	■
Mietwohnungen	■	■	■	■
<b>Preisänderung 3 Jahre - Mittelsegment</b>				
Einfamilienhäuser	■	■	■	■
Eigentumswohnungen	■	■	■	■
Mietwohnungen	■	■	■	■
<b>Nachfrage - Angebot</b>				
Bevölkerungswachstum (2016)	■	■	■	■
Baubewilligungen/Bestand (2017/18)	■	■	■	■
Leerwohnungsquote (2017)	■	■	■	■

### Standort-Ratings:

	Gemeinde		MS-Region	
	min	max	min	max
Einfamilienhäuser	■	■	■	■
Eigentumswohnungen	■	■	■	■
Mietwohnungen	■	■	■	■
Büroflächen	■	■	■	■
Verkaufsflächen	■	■	■	■

# Bevölkerung

# Eischoll (VS)

## Gesamtbevölkerung

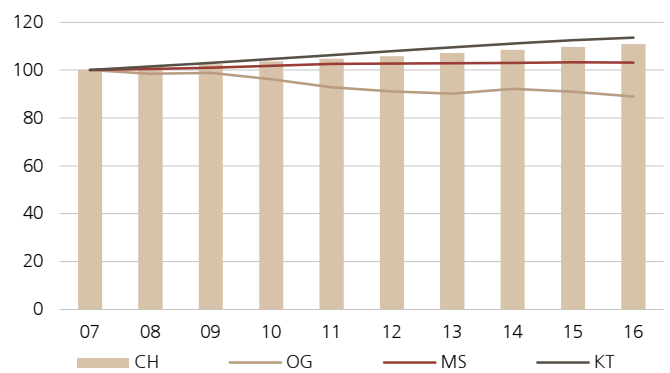
### Ständige Wohnbevölkerung

	2014	2015	2016
OG Eischoll	459	453	443
MS Visp	36'500	36'609	36'567
KT Valais	331'763	335'696	339'176
CH Schweiz	8'237'666	8'327'126	8'419'550

### Bevölkerungswachstum

	2014	2015	2016
OG Eischoll	2.2%	-1.3%	-2.2%
MS Visp	0.1%	0.3%	-0.1%
KT Valais	1.5%	1.2%	1.0%
CH Schweiz	1.2%	1.1%	1.1%

### Bevölkerungsentwicklung (Index 2007=100)



## Alterstruktur

### Alterstruktur

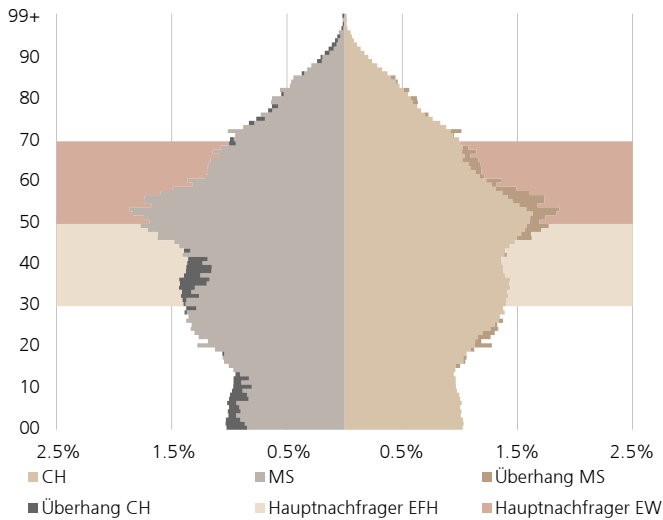
2016, nach Altersgruppen	0-29	30-49	50-69	70+
OG Eischoll	24.4%	22.1%	32.1%	21.4%
MS Visp	31.6%	27.4%	28.2%	12.8%
KT Valais	33.1%	27.0%	26.6%	13.3%
CH Schweiz	32.7%	28.7%	25.6%	13.0%

30-49 als Hauptnachfrager für EFH | 50-69 als Hauptnachfrager für EW

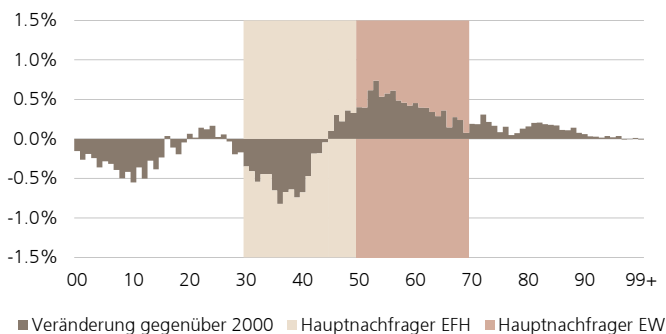
### Altersquotient

2016	OG	MS	KT	CH
Altersquotient	48.6%	28.7%	31.2%	29.3%

### Alterspyramide (2016)



### Mietwohnungen – Veränderung Altersstruktur 2016 vs. 2000

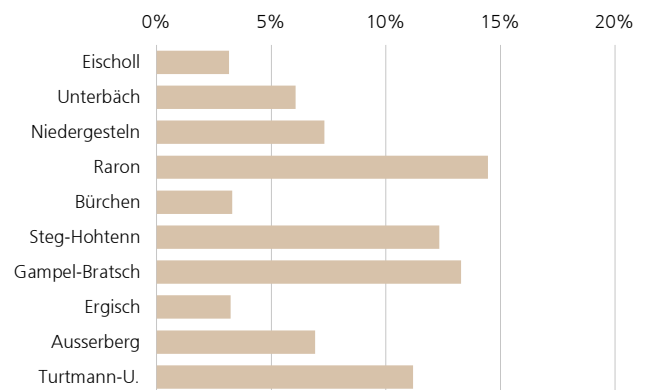


## Ausländer

### Ausländeranteil

Am Bevölkerungsbestand	2006	2011	2016
OG Eischoll	3.9%	2.4%	3.2%
MS Visp	14.4%	17.5%	19.1%
KT Valais	18.4%	21.2%	23.2%
CH Schweiz	20.7%	22.8%	25.0%

### Nachbargemeinden – Ausländeranteil 2016

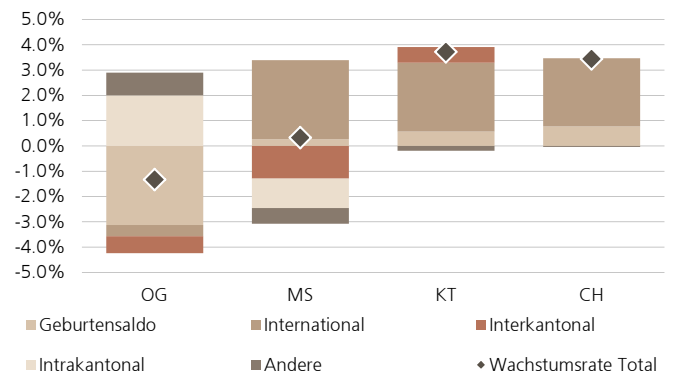


## Migration

### Wanderungssaldo

Am Bevölkerungsbestand	2014	2015	2016
OG Eischoll	2.0%	0.2%	-1.3%
MS Visp	0.2%	0.5%	0.0%
KT Valais	1.3%	1.1%	0.9%
CH Schweiz	0.9%	0.9%	0.9%

### Bevölkerung – Wachstumsbeiträge, Total 2014 - 2016



# Einkommen & Vermögen

## Reineinkommen

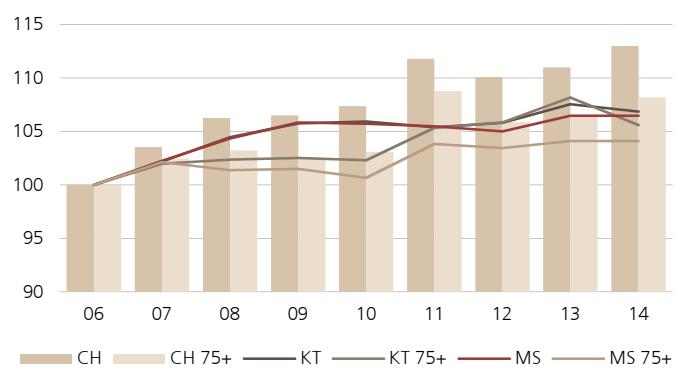
### Einkommen pro Steuerpflichtigen

In CHF	2012	2013	2014
OG Eischoll	52'415	52'198	53'389
MS Visp	62'632	63'500	63'501
KT Valais	63'146	64'177	63'772
CH Schweiz	82'022	82'682	84'186

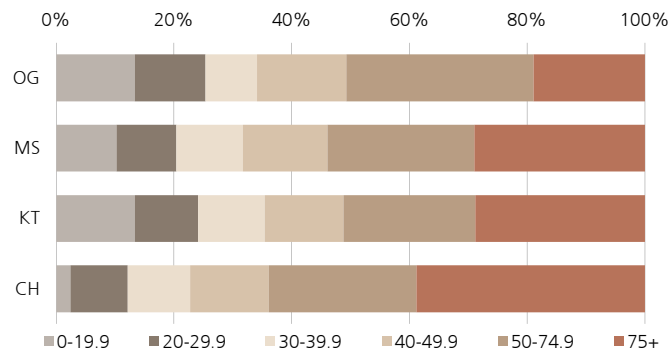
### Einkommen pro Steuerpflichtigen 75'000+

In CHF	2012	2013	2014
OG Eischoll	100'588	101'802	107'241
MS Visp	118'104	118'854	118'833
KT Valais	126'425	129'200	126'125
CH Schweiz	142'093	142'989	145'241

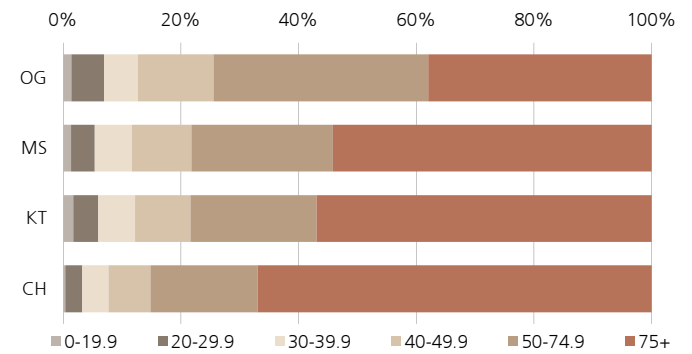
### Einkommen pro Steuerpflichtigen, Index 2006=100



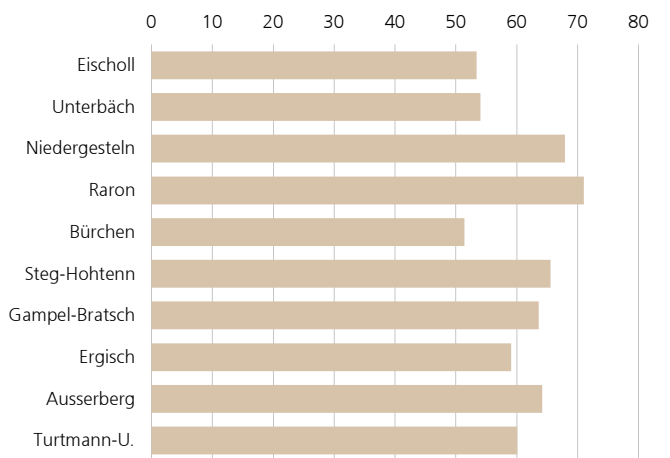
### Anteil Steuerpflichtige nach Einkommensklassen in CHF 1000, 2014



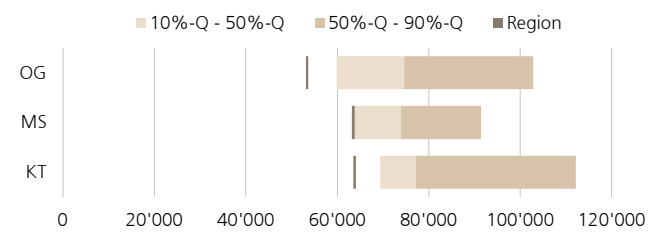
### Anteil Einkommen nach Einkommensklassen in CHF 1000, 2014



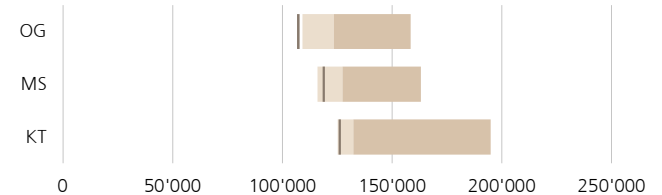
### Nachbargemeinden – Einkommen pro Steuerpflichtigen in CHF 1000, 2014



### Spektrum Einkommen pro Steuerpflichtigen in CHF, 2014



### Spektrum Einkommen pro Steuerpflichtigen 75'000+ in CHF, 2014

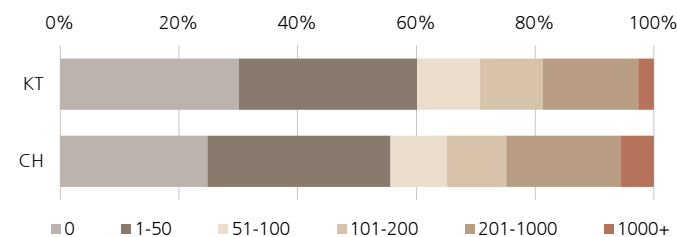


## Reinvermögen

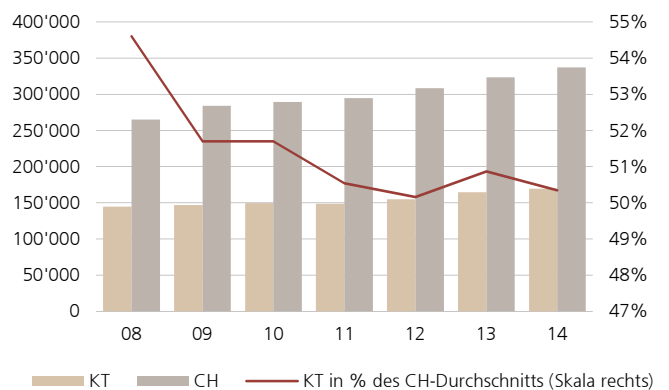
### Vermögen pro Steuerpflichtigen

In CHF	2012	2013	2014
KT Valais	154'863	164'649	169'798
CH Schweiz	308'707	323'671	337'235

### Anteil Steuerpflichtige nach Vermögensstufen in CHF 1000, 2014



### Vermögen pro Steuerpflichtigen



## Steuern

## Eischoll (VS)

## Einkommenssteuern natürliche Personen

Belastung der Erwerbseinkommen mit Kantons- und Gemeindesteuer in %, 2016  
Bei MS-Regionen, Kantonen und der Schweiz ist der Medianwert der zugehörigen Gemeinden angegeben

**Ledige**

Einkommen in CHF 1000	20	30	50	70	100
OG Eischoll	1.10	3.67	9.41	12.52	15.63
MS Visp	1.04	3.65	9.40	12.51	15.62
KT Valais	0.17	3.42	8.81	11.79	14.95
CH Schweiz	1.47	3.96	9.08	12.26	14.88

Einkommen in CHF 1000	150	200	300	500	1000
OG Eischoll	19.80	21.76	23.06	23.70	23.92
MS Visp	19.80	21.76	23.06	23.70	23.92
KT Valais	19.05	21.04	22.23	22.83	23.03
CH Schweiz	17.59	19.43	21.26	22.55	23.58

**Verheirateter Alleinverdiener ohne Kinder**

Einkommen in CHF 1000	20	30	50	70	100
OG Eischoll	0.15	2.74	5.40	7.47	9.62
MS Visp	0.15	2.72	5.39	7.46	9.61
KT Valais	0.14	2.27	5.04	7.04	9.20
CH Schweiz	0.00	1.03	3.92	7.33	9.88

Einkommen in CHF 1000	150	200	300	500	1000
OG Eischoll	12.88	16.65	19.64	21.67	22.90
MS Visp	12.87	16.65	19.64	21.67	22.90
KT Valais	12.20	15.92	18.81	20.80	22.02
CH Schweiz	12.92	15.44	18.34	21.09	22.90

**Verheirateter Alleinverdiener mit 2 Kindern**

Einkommen in CHF 1000	20	30	50	70	100
OG Eischoll	0.15	0.10	0.31	1.84	4.74
MS Visp	0.15	0.10	0.30	1.84	4.73
KT Valais	0.14	0.09	0.14	1.56	4.43
CH Schweiz	0.00	0.00	0.85	3.00	6.40

Einkommen in CHF 1000	150	200	300	500	1000
OG Eischoll	8.31	12.71	16.97	20.18	22.16
MS Visp	8.31	12.71	16.97	20.18	22.16
KT Valais	7.96	12.06	16.25	19.36	21.30
CH Schweiz	10.42	12.95	16.30	19.92	22.34

**Rentner**

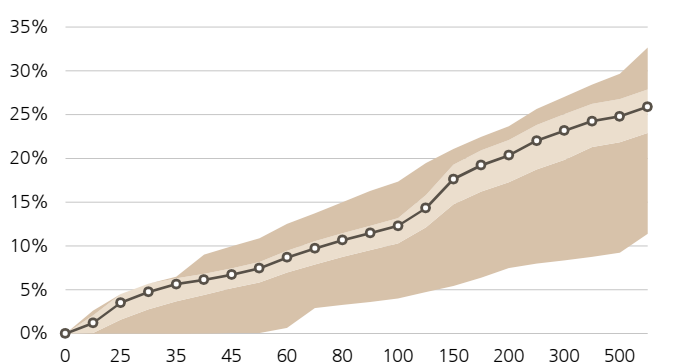
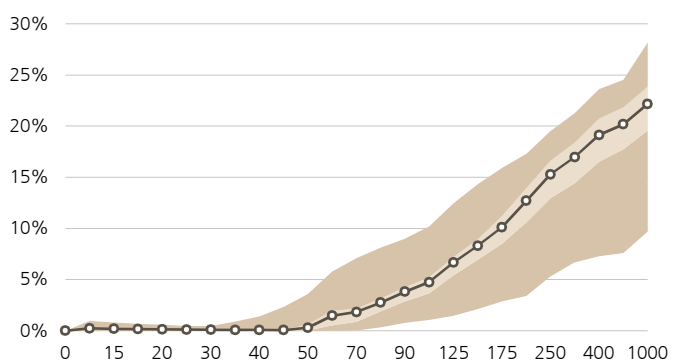
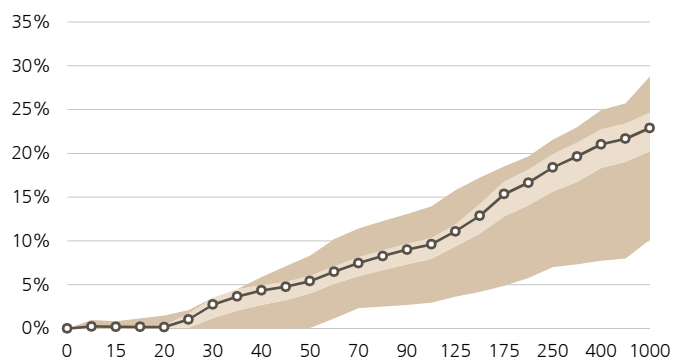
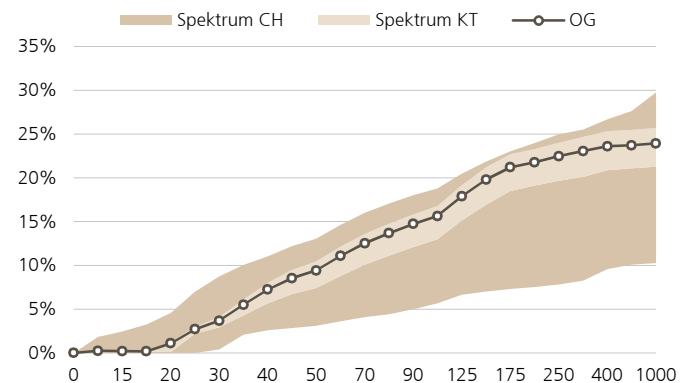
Einkommen in CHF 1000	20	30	50	70	100
OG Eischoll	1.20	4.75	7.45	9.73	12.29
MS Visp	1.18	4.73	7.44	9.73	12.28
KT Valais	0.69	4.14	6.97	9.22	11.74
CH Schweiz	0.20	2.05	6.59	9.72	12.64

Einkommen in CHF 1000	150	200	300	500	1000
OG Eischoll	17.63	20.36	23.18	24.81	25.90
MS Visp	17.63	20.36	23.18	24.81	25.90
KT Valais	16.75	19.44	22.20	23.82	24.91
CH Schweiz	16.27	18.62	21.56	24.17	25.90

Grafiken:

vertikale Achse = Steuerbelastung

horizontale Achse = Erwerbseinkommen in CHF 1000



# Steuern

# Eischoll (VS)

## Vermögenssteuern natürliche Personen

Verheirateter Alleinverdiener ohne Kinder  
 Steuersätze in %, 2016

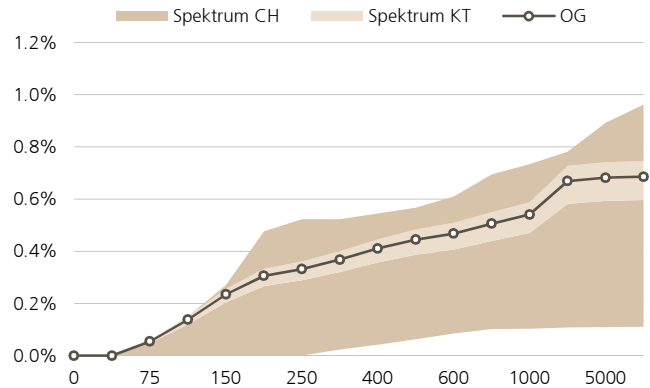
### Vermögenssteuern nach Stufen reinen Vermögens

Vermögen in CHF 1000	50	100	150	200	300
OG Eischoll	0.00	1.38	2.35	3.06	3.68
MS Visp	0.00	1.38	2.35	3.06	3.68
KT Valais	0.00	1.32	2.24	2.93	3.52
CH Schweiz	0.00	0.00	0.74	1.21	2.02

Vermögen in CHF 1000	500	800	1000	5000	10000
OG Eischoll	4.45	5.06	5.41	6.82	6.86
MS Visp	4.45	5.06	5.41	6.82	6.86
KT Valais	4.26	4.84	5.17	6.52	6.56
CH Schweiz	3.13	3.83	4.19	5.82	6.01

Grafiken:  
 vertikale Achse = Steuerbelastung  
 horizontale Achse = Vermögen in CHF 1000

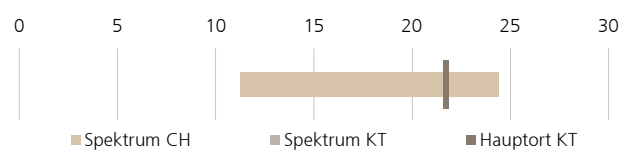


## Gewinnsteuer juristische Personen

### Gewinnsteuersatz

Innerhalb des Kantons, 2017	Hauptort	Min	Max
KT Valais	21.55	21.55	21.55

### Gewinnsteuersatz – Spektrum Schweiz



## Steuererträge direkte Bundessteuer

### Steuererträge pro Steuerpflichtigen – natürliche Personen

	2012	2013	2014
OG Eischoll	590	488	599
MS Visp	1'147	1'197	1'203
KT Valais	1'430	1'529	1'457
CH Schweiz	2'646	2'710	2'819

### Steuererträge pro Steuerpflichtigen – juristische Personen

	2012	2013	2014
OG Eischoll	158	146	167
MS Visp	621	701	582
KT Valais	690	789	709
CH Schweiz	2'431	2'549	2'595

## Haben Sie Fragen zum Fact Sheet? Möchten Sie noch mehr über Ihre Gemeinde erfahren?




Gerne stellen wir Ihnen bei einem Beratungstermin eine 15-seitige Dokumentation mit sämtlichen Kennzahlen über die Gemeinde zur Verfügung. Unsere Kundenberater erklären Ihnen die verschiedenen Zahlen und beantworten Ihre Fragen.

Wir unterstützen Sie mit folgenden Marktinformationen:

- Prüfung und Bewertung des Kaufpreises für Ihre Wunschimmobilie
- Vergleich des Kaufpreises Ihrer Wunschimmobilie mit ähnlichen Objekten in der Gemeinde
- Vergleich der Preise in der Gemeinde mit den Durchschnittspreisen in der Schweiz

Kontaktieren Sie uns, um einen unverbindlichen Termin zu vereinbaren.

## Jetzt online zusätzliche Informationen zu Ihrer Gemeinde erhalten:

 [ubs.com/gemeinde](https://ubs.com/gemeinde)

## Risikohinweise

Allgemeine Finanzanalysen – Risikohinweise: Die Anlagebeurteilungen des Chief Investment Office WM von UBS werden durch Wealth Management und Personal & Corporate Banking oder der Wealth Management Americas, Unternehmensbereiche von UBS AG (in der Schweiz durch die FINMA beaufschlagt), eine Tochtergesellschaft oder ein verbundenes Unternehmen («UBS SA» produziert und veröffentlicht. In gewissen Ländern wird UBS AG als UBS bezeichnet. Dieses Material dient ausschließlich zu Ihrer Information und stellt weder ein Angebot noch eine Aufforderung zur Offenhaltung zum Kauf oder Verkauf von Anlage- oder anderen spezifischen Produkten dar. Einige Dienstleistungen und Produkte unterliegen gesetzlichen Beschränkungen und können deshalb nicht unbeschränkt weltweit angeboten und / oder von allen Investoren erworben werden. Alle in diesem Material enthaltenen Informationen und Meinungen stammen aus als zuverlässig und glaubwürdig eingestuften Quellen, trotzdem können wir jede vergleichbare oder unterschiedliche Haftung für falsche oder unvollständige Informationen ab (ausgenommen sind Offenerlegungen, die sich auf UBS beziehen). Alle Informationen und Meinungen sowie angegebenen Preise sind nur zum Zeitpunkt der Erstellung dieser Publikation aktuell und können sich jederzeit ohne Vorankündigung ändern. Die in den Performance-Grafiken und Tabellen angegebenen Marktpreise entsprechen den Schlusskursen an der jeweiligen Hauptbörse. Der Inhalt basiert auf zahlreichen Annahmen. Unterschiedliche Annahmen könnten zu materiell unterschiedlichen Ergebnissen führen. Hierin geäußerte Meinungen können von den Meinungen anderer Geschäftsbereiche von UBS abweichen oder diesen widersprechen, da sie auf der Anwendung unterschiedlicher Annahmen und / oder Kriterien basieren. UBS und ihre Direktoren oder Mitarbeiter könnten berechtigt sein, jederzeit Long- oder Short-Positionen in hierin erwähnten Anlageinstrumenten zu halten, in ihrer Eigenschaft als Auftraggeber oder Mandatsträger Transaktionen mit relevanten Anlageinstrumenten auszuführen oder für den Emittenten beziehungsweise eine mit diesem Emittenten wirtschaftlich oder finanziell verbundene Gesellschaft bzw. das Anlageinstrument selbst andere Dienstleistungen zu erbringen. Zudem könnten Mitglieder der Konzernleitung bei der Emittenten oder einer mit ihr verbundenen Gesellschaft als Verwaltungsräte tätig sein. Die von UBS und ihren Mitarbeitern getroffenen Anlageentscheidungen (einschließlich der Entscheidung, Wertpapiere zu kaufen, verkaufen oder zu halten) könnten von den in den Research-Publikationen von UBS geäußerten Meinungen abweichen oder ihnen widersprechen. Bei Inliquidität des Wertpapiermarkts kann es vorkommen, dass sich gewisse Anlageprodukte nicht sofort realisieren lassen. Aus diesem Grund ist es manchmal schwierig, den Wert Ihrer Anlage und die Risiken, denen Sie ausgesetzt sind, zu quantifizieren. UBS stellt Informationsbarrieren ein, um den Informationsfluss aus einem oder mehreren Bereichen innerhalb von UBS in andere Bereiche, Einheiten, Divisionen oder verbundene Unternehmen von UBS zu steuern. Der Termin- und Optionshandel eignet sich nicht für jeden Anleger, da ein erhebliches Verlustrisiko besteht und die Verluste den ursprünglich investierten Betrag übersteigen können. Die Wertentwicklung einer Anlage in der Vergangenheit stellt keine Gewähr für künftige Ergebnisse dar. Weitere Informationen sind auf Anfrage erhältlich. Manche Anlagen können plötzlichen und erheblichen Wertverlusten unterworfen sein. Bei einer Liquidation Ihrer Anlagewerte kann es vorkommen, dass Sie weniger zurückbekommen als Sie investiert haben, oder dass man Sie zu einer Zusatzzahlung verpflichtet. Wechselkurschwankungen können sich negativ auf den Preis, Wert oder den Ertrag einer Anlage auswirken. Der / die Analysten, der / die diesen Bericht erstellt hat / haben, können zum Zweck der Sammlung, Zusammenfassung und Interpretation der Marktinformationen mit Mitarbeitern des Trading Desk und des Vertriebs sowie anderen Gruppen interagieren. Die steuerliche Behandlung hängt von der individuellen Situation ab und kann sich in Zukunft ändern. UBS erbringt keine Rechts- oder Steuerberatung und macht keinerlei Zusage im Hinblick auf die steuerliche Behandlung von Vermögenswerten oder deren Anlagegängen – weder im Allgemeinen noch in Bezug auf die Verhältnisse und Bedürfnisse eines spezifischen Kunden. Wir können nicht auf die persönlichen Anlageziele, finanziellen Situationen und Bedürfnisse unserer einzelnen Kunden eingehen und empfehlen Ihnen deshalb, vor jeder Investition Ihren Finanz- und / oder Steuerberater bezüglich möglicher – einschließlich steuerrechtlicher – Auswirkungen zu konsultieren. Dieses Material darf ohne vorherige Einwilligung von UBS nicht reproduziert werden. UBS erbringt ausdrücklich jegliche Haftung und Weitergabe dieses Materials an Dritte. UBS übernimmt keinerlei Haftung für Ansprüche oder Klagen von Dritten, die aus dem Gebrauch oder der Verteilung dieses Materials resultieren. Die Verteilung dieser Publikation darf nur im Rahmen der geltenden Gesetzgebung stattfinden. Die Konjunkturprognosen des Chief Investment Office (CIO) wurden in Zusammenarbeit mit Ökonomen von UBS Investment Research erstellt. Die Prognosen und Einschätzungen sind lediglich zum Zeitpunkt der Erstellung dieser Publikation aktuell und können sich jederzeit ohne Vorankündigung ändern. Informationen darüber, wie das UBS CIO WM Konflikte regelt und die Unabhängigkeit seiner Anlagebeurteilungen, des Publikationsangebots, des Research sowie der Ratingmethoden aufrechterhält, finden Sie unter [www.ubs.com/research](http://www.ubs.com/research). Weitere Informationen über die jeweiligen Autoren dieser und anderer CIO-Publikationen, auf die in diesem Bericht verwiesen wird, sowie Kopien von vergangenen Berichten zu diesem Thema können Sie bei Ihrem Kundenberater bestellen.

Externe Vermögensverwalter und Finanzberater: Für den Fall, dass dieses Research oder die Publikation an einen externen Vermögensverwalter oder Finanzberater ausgegeben wird, untersagt UBS dem externen Vermögensverwalter oder Finanzberater ausdrücklich, diese an ihre Kunden und / oder Dritte weiterzugeben beziehungsweise zur Verfügung zu stellen. Australien: Diese Mitteilung wird durch UBS AG ANZ 47 088 129 613 (Inhaber der australischen «Financial Services License» Nr. 231087) ausgestellt. Diese Publikation wird durch UBS AG ausgestellt und verteilt, auch wenn in vorliegendem Dokument eine gegenteilige Bestimmung enthalten ist. Die Publikation ist einzig zur Verwendung durch «Firmenkunden» gemäß der Definition in Section 761G («Wholesale Clients») des Corporations Act 2001 (Cth) («Corporations Act») bestimmt. Unter keinen Umständen darf die Publikation von UBS AG einem «Retailkunden» gemäß der Definition in Section 761G des Corporations Act zur Verfügung gestellt werden. Die Research-Service von UBS AG stehen einzig «Firmenkunden» zur Verfügung. Die Publikation enthält nur allgemeine Informationen und berücksichtigt weder die persönlichen Anlageziele noch die finanzielle oder steuerliche Situation oder besonderen Bedürfnisse einer bestimmten Person. Bahamas: Diese Publikation wird an Privatkunden von UBS (Bahamas) Ltd verteilt und darf nicht an Personen verteilt werden, die laut «Bahamas Exchange Control Regulations» als Bürger oder Einwohner der Bahamas gelten. Bahrain: UBS ist eine Schweizer Bank, die nicht in Bahrain von der Zentralbank von Bahrain zugelassen ist oder in ihr überwatcht oder reguliert wird und die keine Bankgeschäfte oder Kapitalanlagegeschäfte in Bahrain unternimmt. Deshalb haben die Kunden keinen Schutz nach den örtlichen Rechtsvorschriften zum Bankrecht und zum Recht der Kapitalanlageleistungen. Brasilien: Erstellt durch UBS Brasil Administradora de Valores Mobiliários Ltda., eine Einheit, die durch die Comissão de Valores Mobiliários (CVM) beaufschlagt wird. Dänemark: Diese Publikation stellt kein öffentliches Angebot nach dänischem Recht dar, kann jedoch durch UBS Europe SE, Denmark Branch, Niederlassung von UBS Europe SE, mit Geschäftssitz in Sankt Annæ Plads 13, 1250 Kopenhagen, Dänemark, bei der Danish Commerce and Companies Agency unter der Nummer 38 17 24 33 eingetragen, verteilt werden. UBS Europe SE, Denmark Branch, Filial of UBS Europe SE, ist eine Niederlassung der UBS Europe SE, eines Kreditinstituts, das nach deutschem Gesetz als Societas Europaea gegründet und ordnungsgemäß von der Bundesanstalt für Finanzdienstleistungsaufsicht (BaFin) zugelassen wurde. UBS Europe SE, Denmark Branch, Filial of UBS Europe SE, steht unter der gemeinsamen Aufsicht der BaFin, der Deutschen Bundesbank und der «Financial Supervisory Authority» (FSA), der dieses Dokument nicht zur Genehmigung vorgelegt wurde. Deutschland: Herausgegeben im Sinne des deutschen Rechts ist UBS Europe SE, Bockenheimer Landstrasse 2-4, 60306 Frankfurt am Main. UBS Europe SE ist von der Bundesanstalt für Finanzdienstleistungsaufsicht lizenziert und wird durch diese beaufschlagt. Frankreich: Diese Publikation wird an Privatkunden und «Prospects von UBS (France) SA, einer französischen «Aktiengesellschaft» mit einem Aktienkapital von EUR 125 726 944 vertrieben. Ihr Domicil ist an der 69, boulevard Haussmann, F-75008 Paris, R.C.S. Paris B 421 255 670. UBS (France) SA ist als Finanzdienstleister entsprechend den Bestimmungen des französischen «Code Monétaire et Financier» ordnungsgemäß zugelassen und ist unter der Aufsicht der Französischen Bank- und Finanzaufsichtsbehörden sowie der «Autorité de Contrôle Prudentiel et de Résolution» stehende Bank. Hongkong: Diese Publikation wird durch die Niederlassung von UBS AG in Hongkong, einem nach der «Hong Kong Banking Ordinance» lizenzierten und gemäss den Bestimmungen der «Securities and Futures Ordinance» registrierten Finanzinstitut, an Kunden der Niederlassung von UBS AG in Hongkong verteilt. Indien: Verteilt durch UBS Securities India Private Ltd. 2 / F, 2 North Avenue, Maker Maxity, Bandra Kurla Complex, Bandra (East), Mumbai (India) 400051. Telefon: +912261556000. SEB-Registrationsnummern: NSI (Kapitalmarktsegment): INB230951431, NSI (F&O-Segment): INB230951431, BSE (Kapitalmarktsegment): INB010951437. Israel: UBS Switzerland AG ist als ausländischer Händler eingetragen, der mit UBS Wealth Management Israel Ltd., einer 100%igen Tochtergesellschaft von UBS, zusammenarbeitet. UBS Wealth Management Israel Ltd ist als zugelassener Portfolio Manager, der auch Investment Marketing betreibt und unter der Aufsicht der «Israel Securities Authority» steht. Diese Publikation kann keine auf Ihre persönlichen Bedürfnisse zugeschnittene Anlageberatung und / oder Marktangaben zu Finanzanlagen durch entsprechend lizenzierte Anbieter ersetzen. Italien: Diese Publikation wird an Kunden der UBS Europe SE, Succursale Italia, Via del Vecchio Politecnico, 3, 20121 Mailand, verteilt, eine Niederlassung einer deutschen Bank, die ordnungsgemäß von der Bundesanstalt für Finanzdienstleistungsaufsicht zur Erbringung von Finanzdienstleistungen zugelassen wurde und unter der Aufsicht der «Conso» steht. Jersey: UBS AG, Jersey Branch, wird reguliert und autorisiert durch die Jersey «Financial Services Commission» zur Durchführung von Bankgeschäften, Anlagefonds und Investmentgeschäften. Dienstleistungen, die ausserhalb von der Aufsichtsbefugnis von Jersey erfasst. UBS AG, Jersey Branch, ist eine Niederlassung von UBS AG, eine in der Schweiz gegründete Aktiengesellschaft, die ihre angemeldeten Geschäftstätigkeiten in Aeschenvorstadt 1, CH-4051 Basel und Bahnhofstrasse 45, CH-8001 Zürich, hat. Der Hauptgeschäftssitz von UBS AG, Jersey Branch, ist: 1, FC Jersey, St Helier, Jersey, JE2 3BX. Kanada: In Kanada wird diese Publikation von UBS Investment Management Canada Inc. an Kunden von UBS Wealth Management Canada verteilt. Luxemburg: Diese Publikation stellt kein öffentliches Angebot nach luxemburgischem Recht dar, kann jedoch Kunden der UBS Europe SE, Luxemburg Branch, mit Geschäftssitz in der 33A, Avenue J. F. Kennedy, L-1855 Luxemburg, zu Informationszwecken zur Verfügung gestellt werden. UBS Europe SE, Luxemburg Branch, ist eine Niederlassung der UBS Europe SE, eines Kreditinstituts, das nach deutschem Gesetz als Societas Europaea gegründet und ordnungsgemäß von der Bundesanstalt für Finanzdienstleistungsaufsicht (BaFin) zugelassen wurde und unter der gemeinsamen Aufsicht der BaFin, der Deutschen Bundesbank und der luxemburgischen Finanzmarktaufsicht, der «Commission de Surveillance et de Contrôle Financier» (CSSF), steht, der diese Publikation nicht zur Genehmigung vorgelegt wurde. Mexiko: Dieses Dokument wurde verteilt von UBS ASESORES MEXICO, S.A. de C.V., einem Unternehmen, das weder der UBS Grupo Financiero S.A. de C.V. noch einer anderen mexikanischen Finanzgruppe angehört. Die Verbindlichkeiten dieses Unternehmens werden nicht von Dritten garantiert. UBS ASESORES MEXICO, S.A. de C.V., sichert keine Rendite zu. Neuseeland: Diese Mitteilung wird von UBS Wealth Management Australia Ltd an Kunden von UBS Wealth Management Australia Limited ABN 50 005 311 937 (Inhaber der australischen «Financial Services License» Nr. 231177), Chifley Tower, 2 Chifley Square, Sydney, New South Wales, NSW 2000, verteilt. Sie erhalten diese UBS-Publikation, weil Sie gemäss Ihren Angaben gegenüber UBS als «Wholesale-Anleger und / oder zugelassener Anleger» (zertifizierter Kunde) in Neuseeland zertifiziert sind. Diese Publikation oder dieses Material ist nicht für Kunden bestimmt, die keine zertifizierten Kunden sind, falls Sie kein zertifizierter Kunde sind, sollten Sie keine Entscheidung auf Basis dieser Publikation oder dieses Materials treffen. Falls Sie trotz dieser Warnung Entscheidungen auf Grundlage dieser Publikation oder dieses Materials treffen, anerkennen Sie hiermit, (i) dass Sie sich möglicherweise nicht auf den Inhalt dieser Publikation oder dieses Materials verlassen können und dass die Empfehlungen oder Meinungen in dieser Publikation oder diesem Material nicht für Sie bestimmt sind und (ii) dass Sie, soweit das Gesetz dies zulässt, (a) UBS und deren Tochtergesellschaften oder verbundene Unternehmen (und deren Direktoren, Führungskräfte, Agenten und Berater (einschließlich einer «relevanten Person»)) schadlos halten für Verluste, Schäden, Verbindlichkeiten oder Forderungen, die Ihnen in Zusammenhang mit Ihrem unberechtigten Vertrauen auf diese Publikation oder dieses Material entstanden sind oder die Sie deshalb möglicherweise erleiden, werden, Niederlande: Diese Publikation stellt kein öffentliches Kaufangebot oder eine vergleichbare Anwerbung nach niederländischem Recht dar, kann jedoch Kunden der UBS Europe SE, Netherlands Branch, eine Niederlassung einer deutschen Bank, die ordnungsgemäß von der Bundesanstalt für Finanzdienstleistungsaufsicht zur Erbringung von Finanzdienstleistungen zugelassen wurde und in den Niederlanden unter der Aufsicht der «Autoriteit Financiële Markten» (AFM) steht, der diese Publikation nicht zur Genehmigung vorgelegt wurde, zu Informationszwecken zur Verfügung gestellt werden. Österreich: Diese Publikation stellt kein öffentliches Angebot nach österreichischem Recht dar, kann jedoch Kunden der UBS Europe SE, Niederlassung Österreich, mit Geschäftssitz in der Währingerstraße 1, A-1010 Wien, zu Informationszwecken zur Verfügung gestellt werden. UBS Europe SE, Niederlassung Österreich, ist eine Niederlassung der UBS Europe SE, eines Kreditinstituts, das nach deutschem Gesetz als Societas Europaea gegründet und ordnungsgemäß von der Bundesanstalt für Finanzdienstleistungsaufsicht (BaFin) zugelassen wurde und unter der gemeinsamen Aufsicht der BaFin, der Deutschen Bundesbank und der österreichischen Finanzmarktaufsicht (FMA) steht, der diese Publikation nicht zur Genehmigung vorgelegt wurde. Saudi-Arabien: Diese Publikation wurde von UBS Saudi Arabia (eine Tochtergesellschaft der UBS AG) genehmigt, einer geschlossenen saudi-arabischen Aktiengesellschaft nach dem Recht des Königreichs Saudi-Arabien mit dem Rechtsregisternummern 1010257812, die ihren angemeldeten Geschäftssitz in Tower Towers, P.O. Box 75724, Riyadh 11586, Königreich Saudi-Arabien hat. UBS Saudi Arabia ist von der «Capital Market Authority of Saudi Arabia» zugelassen und reguliert. Schweden: Diese Publikation stellt kein öffentliches Angebot nach schwedischem Recht dar, kann jedoch durch UBS Europe SE, Sweden Bankfilial, verteilt werden, die ihren Geschäftssitz an der Regjeringsgatan 38, 11153 Stockholm, Schweden, hat und im schwedischen Firmenregister unter der 516406-1011 angemeldet ist. UBS Europe SE, Sweden Bankfilial, ist eine Niederlassung der UBS Europe SE, eines Kreditinstituts, das nach deutschem Gesetz als Societas Europaea gegründet und ordnungsgemäß von der Bundesanstalt für Finanzdienstleistungsaufsicht (BaFin) zugelassen wurde. UBS Europe SE, Sweden Bankfilial, steht unter der gemeinsamen Aufsicht der BaFin, der Deutschen Bundesbank und der schwedischen Finanzmarktaufsichtsbehörde «Finansinspektionen», der dieses Dokument nicht zur Genehmigung vorgelegt wurde. Singapur: Bitte kontaktieren Sie die Niederlassung von UBS AG Singapur, einem «exempt financial adviser» gemäß dem «Singapore Financial Advisers Act» (Cap. 110) und eine nach dem «Singapore Banking Act» (Cap. 119) durch die «Monetary Authority of Singapore» zugelassene Handelsbank, für alle Fragen, welche sich durch oder in Verbindung mit der Finanzanalyse oder dem Bericht ergeben. Spanien: Diese Publikation wird an Kunden von UBS Europe SE, Succursal en España, verteilt, die ihren angemeldeten Geschäftssitz in der Calle María de Molina 4, C.P. 28006, Madrid, hat; eine Einheit, die unter Aufsicht des Banco de España und der Bundesanstalt für Finanzdienstleistungsaufsicht steht. UBS Europe SE, Succursal en España, ist eine Niederlassung der UBS Europe SE, eines Kreditinstituts, das von der Bundesanstalt für Finanzdienstleistungsaufsicht zugelassen wurde und von dieser beaufschlagt wird. Taiwan: Dieses Material wird von der UBS AG, Taipei Branch, in Einklang mit den Gesetzen Taiwans oder mit dem Einverständnis der Kunden / «Prospects» oder auf deren Wunsch zugestellt. Thailand: Diese Unterlagen wurden Ihnen zugestellt, weil UBS von Ihnen und / oder Personen, die dazu befugt sind, eine Anfrage erhalten hat. Sollen Sie diese Unterlagen irrtümlicherweise erhalten haben, bitten Sie bitte die e-Mail und benachrichtigen Sie UBS unverzüglich. Die Unterlagen wurden möglicherweise nicht durch eine Finanzaufsichts- oder Regulierungsbehörde in Ihrem Land geprüft, genehmigt, abgelehnt oder gebilligt. Die betreffenden Anlagen unterliegen bei einer Übertragung gemäss den Bestimmungen in den Unterlagen gewissen Beschränkungen und Verpflichtungen, und mit dem Erhalt dieser Unterlagen verpflichten Sie sich, diese Beschränkungen und Verpflichtungen vollständig einzuhalten. Sie sollten diese sorgfältig durchlesen und sicherstellen, dass Sie sie verstehen und bei der Abwägung Ihres Anlageziels, Ihrer Risikobereitschaft und Ihrer persönlichen Verhältnisse gegenüber dem Anlagerisiko angemessene Sorgfalt und Umsicht walten lassen. Es wird Ihnen empfohlen, im Zweifelsfalle eine unabhängige professionelle Beratung einzuholen. Tschechische Republik: UBS ist in der Tschechischen Republik nicht als Bank zugelassen und darf in der Tschechischen Republik keine regulierten Bank- oder Anlageleistungen erbringen. Dieses Material wird zu Marketingzwecken verteilt. UK: Genehmigung von UBS AG, in der Schweiz beaufschlagt und autorisiert von der Eidgenössischen Finanzmarktaufsicht. In Großbritannien ist UBS AG autorisiert durch die «Prudential Regulation Authority» und unterliegt der Regulierung durch die «Financial Conduct Authority» und der beschränkten Regulierung durch die «Prudential Regulation Authority». Einzelheiten zum Umfang unserer Regulierung durch die «Prudential Regulation Authority» sind auf Anfrage erhältlich. Mitglied der «London Stock Exchange». Diese Publikation wird an Privatkunden von UBS London in Großbritannien verteilt. Produkte und Dienstleistungen, die ausserhalb des Geltungsbereichs angeboten werden, werden nicht von den britischen Regulierungen oder dem «Compensation Scheme» der «Financial Services Authority» erfasst. USA: Diese Publikation darf weder in den USA noch an «US persons» noch durch in den USA ansässige Mitarbeiter von UBS verteilt werden. UBS Securities LLC ist ein Tochterunternehmen von UBS Financial Services Inc., UBS Financial Services Inc. ist ein Tochterunternehmen von UBS AG. Vereinigte Arabische Emirate: Diese Research-Publikation stellt in keiner Weise ein Angebot, einen Verkauf oder eine Lieferung von Aktien oder anderen Wertpapieren gemäss den Gesetzen der Vereinigten Arabischen Emirate (VAE) dar. Der Inhalt dieser Publikation wird und wird nicht durch irgendeine Behörde der Vereinigten Arabischen Emirate einschließlich der VAE-Zentralbank und der «Dubai Financial Services Authority», der «Emirates Securities and Commodities Authority», des «Dubai Financial Market», des «Abu Dhabi Securities Market» oder einer anderen Börse in den VAE genehmigt. Dieses Material richtet sich ausschliesslich an professionelle Kunden. UBS AG Dubai Branch wird im DFC von der DFCSA reguliert. UBS AG / UBS Switzerland AG ist in den VAE weder von der VAE-Zentralbank noch von der «UAE Securities and Commodities Authority» für die Bereitstellung von Bankdienstleistungen zugelassen. Das UBS AG Representative Office in Abu Dhabi hat von der VAE-Zentralbank die Zulassung für den Betrieb eines Representative Office erhalten.

Stand 07/2017

© UBS 2017. Das Schlüsselymbol und UBS gehören zu den eingetragenen bzw. nicht eingetragenen Markenzeichen von UBS. Alle Rechte vorbehalten.